

带上这份新店攻略 打卡黄金城道最美银杏季!

冬意渐浓,黄金城道的银杏迎来最佳观赏季,金黄的叶片如诗如画,成为沪上冬日不可错过的浪漫风景。除了漫步银杏大道,这里还新开了多家特色店铺,可以让味蕾与视觉一同享受治愈时光。今天,就跟着小编的这份精选打卡攻略,一起解锁黄金城道的美味新体验……



Floane cafe: 咖啡与生活的艺术空间

纯白外摆区与银杏叶相映成趣,蓝色门头点缀云朵装饰,清新感扑面而来。店内招牌肉桂卷香气浓郁,巧克力蛋糕细腻绵密,搭配一杯手冲咖啡,冬日幸福感瞬间拉满。店内陈列服饰、餐具和创意挂件,等候咖啡时随手淘一件小物,为生活增添仪式感。



【打卡 Tips】

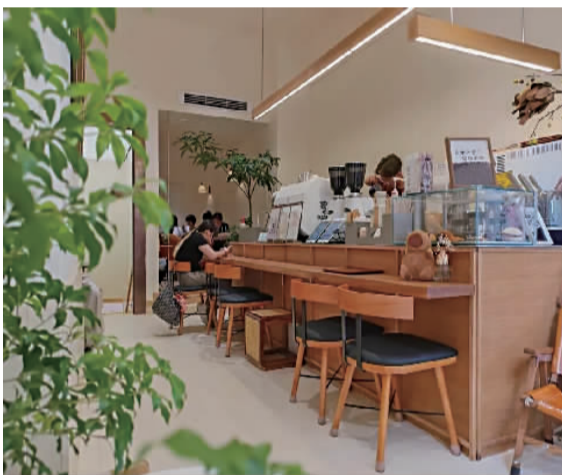
下午阳光斜照时,外摆区拍照最佳,背景是金黄的银杏,秒出氛围感大片!

地址:黄金城道 743 号 101 室(古北路入口)
营业时间:8:30—18:00

H11 咖啡: 街角的手工焦糖艺术

米黄色门头搭配复古墨绿座椅,店内艺术画作与暖光交织,温馨感十足。手工黑糖拿铁是店内的招牌,现熬黑糖糖浆

打底,炙烤后的焦糖脆壳香脆诱人,每一口都是层次分明的甜蜜。外摆区银杏环绕,微风拂过银杏落叶,适合发呆、阅读或听歌,暂离城市喧嚣。



【打卡 Tips】

下午时分,点一杯热饮,看路灯与银杏叶交织成暖色调画卷,浪漫值爆表!

地址:黄金城道 698 号
营业时间:7:00—21:30

麻雀糖水铺子: 老广风味的甜蜜慰藉

蛋白杏仁糊细腻顺滑,生磨黑芝麻糊香气浓郁,陈皮红豆沙酸甜解腻,麻雀大满贯一次尝遍多种配料。糖水甜度适中,暖胃又养生,搭配银杏季的萧瑟天气,瞬间治愈身心。

【打卡 Tips】

糖水铺子隐藏于街区深处,建议搭配散步探索,发现意外惊喜!

地址:黄金城道 572 号
营业时间:12:00—20:00

热导烘焙店: 法式面包的浓郁香气

蓝色店牌镶嵌着巨型牛角包,格外吸睛。户外橱窗前的座椅尽显悠闲,随手拍出欧洲街头感。店内面包品类丰富,焦糖法棍、松软恰巴塔、奶香吐司,每日新鲜出炉,咬下时能听到“咔嚓”声的幸福感。



地址:黄金城道 878 号
营业时间:8:00—20:30

黄金城道银杏季,不仅是一场视觉盛宴,更是一次味蕾的旅行。从咖啡艺术到糖水甜梦,每一家新店都藏着独特的治愈力量。快约上好友,带上这份攻略,开启你的冬日美食打卡之旅吧!
(上海长宁)

虹桥路上这片绿地,正式对外开放

近日,位于宋园路10号的上海市城建档案馆附属绿地正式对外开放,为周边居民增添了一处集生态、休闲、文化于一体的绿色打卡地。这也是上海市城建档案馆、长宁绿化市容局与虹桥街道携手践行“公园城市建设”的可喜成果。

上海市城建档案馆附属绿地位于虹桥路与宋园路交叉口,半围合的庭院式布局让人眼前一亮。整片绿地巧妙融入景墙、绿植等元素,打造出虹桥路及宋园路两侧花境布置、中心庭院绿化及镜面水景。漫步其中,绿植错落有致,四季花卉争奇斗艳,镜面水景波光粼粼,在视觉上营造出通透开阔之感,身心也随着美好的景致放松下来。

绿地内植物配置层次丰富多样。乔木层保留了原有的香樟、银杏、广玉兰等,又精选鸡爪槭、紫薇、野茉莉、腊梅等,四季皆有不同的景致;灌木层种植的马鞭草、金边六月雪、无尽夏绣球、蓝雪花,色彩斑斓;



多种蕨类如针毛蕨、狗脊蕨,搭配玉簪、细叶芒等草本植物,精致细腻,共同构建起一个生态与观赏兼具的绿色空间。

虹桥路沿线打造的镜面不锈钢历史长廊将档案馆建筑与流动的行人车辆同框,寓意着将城建历史记忆转化为推动城市发展的动力,为

绿地增添了深厚的文化底蕴。

作为长宁区唯一的“上海市园林街镇”,虹桥街道在区绿化市容局的指导下,深入践行公园城市“开放、共享、融合”理念,积极与上海市城建档案馆开展党建共建,共同推进单位附属绿地开放工作。

本次改造不仅提升了绿化品质,更优化调整了功能布局,拆除城建档案馆红线范围的原围墙及原宋园路10号门卫室,打开虹桥路和宋园路沿线围墙,为绿地开放创造条件。同时,区绿化市容局通过线上人民意见征集,确定了附属绿地及多功能驿站命名——附属绿地命名为“宋园10号”,驿站命名为“城市忆站”,充分体现了民主决策与人文关怀。

驿站以公益服务为核心,为城市建设者、外卖员、快递员以及居民游客提供停靠场所,这是长宁区政府对群众渴望更多公共休闲空间需求的积极回应。改造后,绿地由区市

容局负责日常管养,所有监控设备接入街道城运中心,确保绿地安全有序运行。

此次上海市城建档案馆附属绿地的开放,也是虹桥街道继东银中心、“虹·1286”空间之后,第三个对外开放的单位附属绿地。

“这三处开放共享的绿地,大大满足了周边居民以及东银白领对绿化休憩的需求。尤其是‘宋园10号’与宋园路‘虹·1286’空间绿地以及对面松枫园遥相呼应,形成了一片绿色生态区域,让居民在家门口就能享受高品质的绿色生活。”虹桥街道管理办方面表示。

上海市城建档案馆附属绿地的开放,不仅为城市增添了一抹亮丽的绿色,更提升了居民的幸福感和获得感。今后,街道还将继续挖掘辖区单位绿化资源,共同打造更多宜居宜业的绿色空间,营造“推窗见绿、出门入园”的美好生活场景。