

解锁养宠新方式

全国首家狗狗健身房落户斜土

你见过狗狗健身房吗？最近上海黄浦江畔就开了这么一家特别的“健身俱乐部”，只不过这里的“会员”全是毛茸茸的狗狗。作为全国首家专为“毛孩子”打造的健身房，这个300平方米的空间一亮相，就成了养宠家庭的新焦点，不少铲屎官感叹：“终于有地方可以带狗狗科学‘健身’了！”

走进这家名为GOGOGYM的狗狗健身房，明亮的蓝黄主色调让人眼前一亮。工作人员介绍，这两种颜色是狗狗视觉系统最易识别的，这份细心让前来体验的主人倍感温暖。

整个空间被分成了零售、健身、水疗和按摩四个区域，从运动锻炼到康复护理，再到日常用品选购，一站式满足狗狗的健康需求。

入口处的步态分析仪，是狗狗踏入健身房的第一道“健康关卡”，就像给狗狗做了次专业的“运动体检”。通过分析这些数据，能及早发现关节炎、脊柱问题等潜在隐患，再据此开出“运动处方”，比等狗狗出现疼痛症状再就医更具前瞻性。

狗狗跑步机虽外观与人类跑步机相似，却更贴合狗狗的身体结构和步幅。它分为“有动力版”和“无动力版”：前者由马达带动履带，后者完全靠狗狗自主踩动履带控制速度。6岁的哈士奇因体重超标，主人姚先生特意带它来减肥。“据我所知，这是全国首家专门针对狗狗健身的场所，很有意义。”



宠物康复医师会根据狗狗的体型、状态和性格，推荐合适的健身器材。平衡垫、爬坡板等陆地训练仪，如同狗狗的“瑜伽装备”，能增强关节保护和身体协调性。“若狗狗有关节或骨骼问题，不适合陆地跑步机，游泳和水中跑步等对身体负担较轻的运动更合适。”宠物康

复医师陆逸琳解释道，陆地跑步机更适合健康犬、大型犬和工作犬，这几类犬在城市中活动空间有限，健身房恰好填补了这一空白。

家住闵行浦江镇的陈女士，带着高龄爱犬体验了水下跑步机。“养了这么多年，现在更懂如何呵护它的健康，希望它晚年生活质



量更高。”陈女士的狗狗已13.5岁，需注重减轻和后腿肌肉康复，水下运动成了理想选择。

运动后，狗狗还能享受水疗游泳和精油按摩。GOGOGYM负责人表示，开设健身房是为解决养宠人的困扰——上班族没时间带狗运动，大型犬在家“拆家”释放精力，老年犬关节护理无门。国外宠物康复体系成熟，国内仍处空白，而上海宠物友好氛围浓厚，西岸又是狗狗社交热门地，因此选择在此开设全国首店。

如今，这里每天有十多只狗狗“打卡”，从活泼幼犬到需要护理的老年犬，都能找到适合的项目。这家健身房将医疗级康复与日常健身结合，让狗狗的健康运动更科学、更轻松，也让养宠家庭对“毛孩子”的呵护多了一份专业选择。（上海徐汇）

看展指南

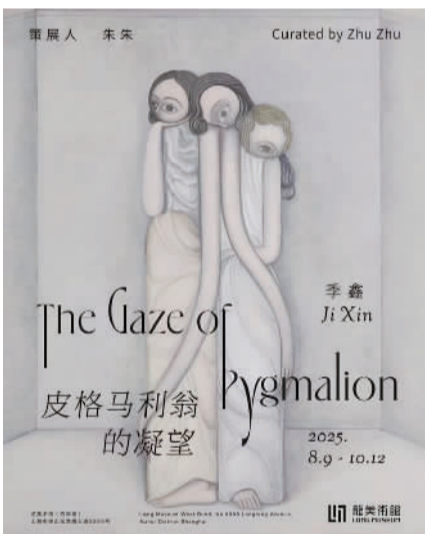
“皮格马利翁的凝望”季鑫个展在龙美术馆启幕

艺术家季鑫的个人展览“皮格马利翁的凝望”近日于龙美术馆（西岸馆）拉开帷幕。这是季鑫迄今为止规模最大的个展，由诗人、艺术评论家朱朱策划，建筑师孙大勇负责展陈空间设计，集中呈现了他2017年至今的50余件作品，涵盖大尺幅油画、纸本习作及雕塑等多种形式。

季鑫1988年生于江苏南通，是近年备受关注的年轻艺术家。他2010年获中国美术学院油画系学士学位，2013年取得同系硕士学位，2012年求学期间曾赴法国巴黎交流。目前，他正在中国美术学院攻读博士学位。

龙美术馆馆长王薇分享了季鑫作品的观察：“大约四年前，我开始关注并收藏他的作品。其早期绘画多采用暗色调，透着古典深沉的美感；2018年左右，画风发生转变，创作重心更多转向女性形象，色调也变得明快起来。十余年来，西方绘画、中国工笔画、19世纪月份牌等多元艺术形式，都在无形中影响着季鑫的创作，而他也成功在东西方艺术语言的融合中，走出了一条属于自己的艺术道路。”

本次展出的50余件作品中，女性形象是鲜明的创作标志——这些形象唯美修长、



气质冷静，带着一种疏离感。经过十余年的艺术探索，季鑫笔下的女性形象已逐渐脱离现实参照，被赋予了向上的精神特质。

据悉，“季鑫：皮格马利翁的凝望”展览将持续至10月12日。（上海徐汇）

政策资讯

9月起 这些个人消费贷款可享受财政贴息

为贯彻落实党中央、国务院关于大力提振消费、全方位扩大国内需求的决策部署，财政部、中国人民银行、金融监管总局研究制定了《个人消费贷款财政贴息政策实施方案》。

支持范围

实施方案明确，同时符合以下条件的贷款可享受贴息政策——

2025年9月1日至2026年8月31日期间，居民个人使用贷款经办机构发放的个人消费贷款（不含信用卡业务）中实际用于消费，且贷款经办机构可通过贷款发放账户等识别借款人相关消费交易信息的部分，可按规定享受贴息政策。

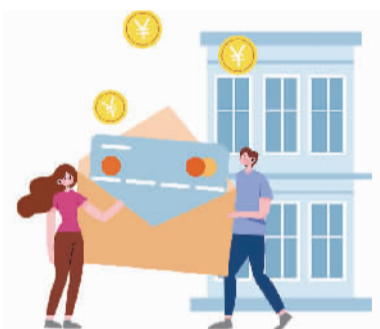
贴息范围包括单笔5万元以下消费，以及单笔5万元及以上的家用汽车、养老生育、教育培训、文化旅游、家居家装、电子产品、健康医疗等重点领域消费。

对于单笔5万元以上的消费，以5万元消费额度为上限进行贴息。政策到期后，可视实施效果研究延长政策期限、扩大支持范围。

贷款经办机构

6家国有大型商业银行，包括中国工商银行股份有限公司、中国农业银行股份有限公司、中国银行股份有限公司、中国建设银行股份有限公司、交通银行股份有限公司、中国邮政储蓄银行股份有限公司。

12家全国性股份制商业银行，包括中信银行股份有限公司、中国光大银行股份有限公司、华夏银行股份有限公司、中国民生银行股份有限公司、招商银行股份有限公司、兴业银行股份有限公司、广发银行股份有限公司、平安银行股份有限公司、上海浦东发展银行股份有限公司、恒丰银行股份有限公司、浙商



银行股份有限公司、渤海银行股份有限公司。5家其他个人消费贷款发放机构，包括深圳前海微众银行股份有限公司、重庆蚂蚁消费金融有限公司、招联消费金融股份有限公司、兴业消费金融股份有限公司、中银消费金融有限公司。

贴息标准

年贴息比例为1个百分点（按符合条件的实际用于消费的个人消费贷款本金计算），且最高不超过贷款合同利率的50%，中央财政、省级财政分别承担贴息资金的90%、10%。

贷款合同利率需要符合相应利率自律约定。

政策执行期内，每名借款人在一家贷款经办机构可享受的全部个人消费贷款累计贴息上限为3000元（对应符合条件的累计消费金额30万元），其中在一家贷款经办机构可享受单笔5万元以下的个人消费贷款累计贴息上限为1000元（对应符合条件的累计消费金额10万元）。（上海发布）

纠错有奖 欢迎大家来做“啄木鸟” 如果您在阅读本月《社区晨报》时发现任何差错，可关注微信公众号“上海社区发布”并于后台留言，将您发现的问题发送给我们（注明报纸名称、所在版面、文章名称、差错细节，本期截止日期为2025年9月1日）。本月纠错质量最高的一位读者，将成为最佳“啄木鸟”，并获得100元的现金奖励；本月纠错质量相对较高的另外十位读者，则将成为优秀“啄木鸟”，并各获得纪念品一份。 2025年7月优秀“啄木鸟”：叶玲珠、唐金虎、徐鸣、邵明理、风行天下、卖火柴的、早睡早起、oldbill、Autora、小飞（以上部分为昵称） 2025年7月最佳“啄木鸟”：张浩良

上海东安国旅 出国出境138个国家及地区 国内各省各地旅游线路 www.da560705.com 电话53829270 13816308046 地址：上海市黄浦区淮海东路99号（西藏路口交通银行楼上）恒积大厦7楼0座 交通：地铁8号线14号线大世界站6号出口

没收到社区报？别急，联系我们！ 作为居民家门口的一份报纸，社区报不仅仅是社区与居民之间宣传沟通的桥梁，更能让大家及时了解社区的动态，为居民搭建一个范围更广、效率更高的信息交流传播平台。 目前，《斜土社区晨报》一月一刊，于每月底发行到户，请各位居民耐心查阅。如果，投递中有某期遗漏您家的报纸，请不要着急，可通过以下方式联系我们，我社将第一时间为您邮寄。 联系人：王老师 021-61155929 邮箱：Wangjiajun@sqcbmedia.com