

芷江西
前世今生
NO.77

芷江西“90后”蒋爷爷： 手绘芷江西 留下城市底片

□绘图 蒋振国(光华坊居民, 93岁) 配诗/撰文 宁之 查怡欣

静安区芷江西路街道南有上海火车站和上海长途汽车总站两大交通枢纽,北面有中山长途客运站。因为交通便捷,地理位置优越,一直是许多上海市民宜居宜业的圆梦福地和来沪人员首选的住地。街道辖区面积仅1.64平方公里,但是常住人口达到8万多人,是静安区人口居住密度最高的街道之一,居住型社区的特征非常明显。

如何让来到芷江西社区安居乐业的人们,拥有更多幸福感和满意度?近年来,街道试点15分钟生活圈,持续聚焦民生,整合方方面面的资源,扎实开展服务和基建,并将各项民生服务成果转化为全面、实用、可视化的“地图模式”,推进“整建制加梯”“合

署办公”模式,为居民社区生活的方方面面带来了诸多便利。如今,家住光华坊的“90后”蒋爷爷画笔不辍,手绘芷江西,为城市留下带有温度的底片。

街道成立了环保科普中心,结合辖区内各居民区的生活垃圾分类实践,对生活垃圾分类源头的探索和科普宣传从未止步。垃圾分类软硬件“双提升”和全覆盖后,很多社区面临的一个问题是垃圾怎样分类才算真正到位?在分类源头方面,还能做哪些探索?日前,在这些问题上,芷江西又交出了自己的答卷,在辖区商业综合体、学校、社区等多个场景,探索推进可回收物的源头分类。

去年9月,街道根据社区居民的停车需

求,通过推进非机动车智能车库改建、打造“非机动车”智能车库管理平台,不断强化电动自行车的安全停放以及充电管理。同时,街道继续秉持“堵疏”结合的理念,加大电动自行车配套设施建设及维护管理工作,将停车充电设施逐步向门栋、围墙外延伸,探索形成“智能充电桩、智能充电柜、智能停放社区管理地图”三种模式,统筹推进建设和设置符合国家和本市电动自行车安全规范标准的集中充电和停放场所,建立社区非机动车停车“充电地图”。今年,“充电地图2.0版”上线,将继续合理布点,安装一千个充电桩,为更多芷江百姓提供充电便利。

在推进既有住宅加梯过程中,新赵家宅

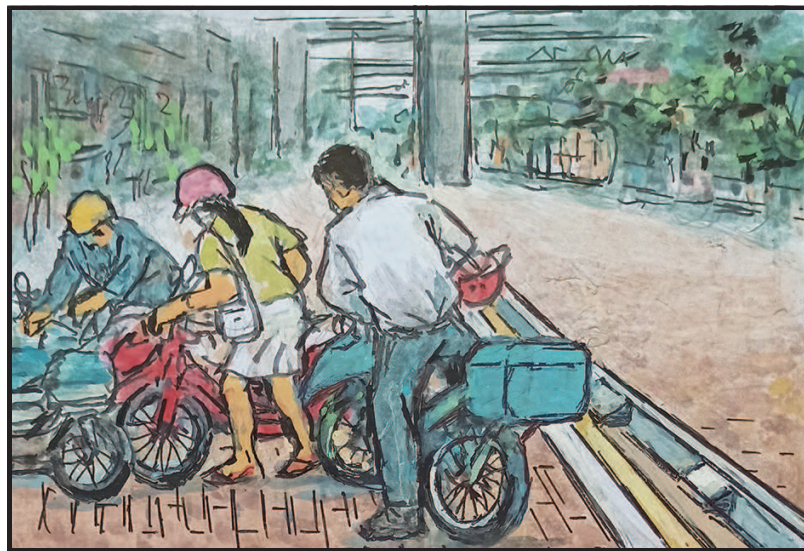
居民区的自然小区光机小区实现“整建制”加梯,让居民“上下”自由,也形成了全小区“整建制”加装电梯的样板。

城上城居民区党总支党建引领“三驾马车”合署办公,跨出了探索社区治理创新机制关键一大步,虽然目前还处在探索阶段,在实施初期也需要不断地听取居民的意见并改进,但是“件件有回音、事事有着落”的问题快速响应机制,已经赢得城上城居民的广泛好评。

近年来,街道上一心,干成了多项“民心工程”,在社区治理上有了创新举措,在垃圾分类工作中有了金点子,在加梯工作中有了新突破,持续用绣花精神为芷江家园绣出蕾丝花边!



1 光机小区装电梯,居民上下不再难。



2 智能充电遍芷江,计划再添千余桩。



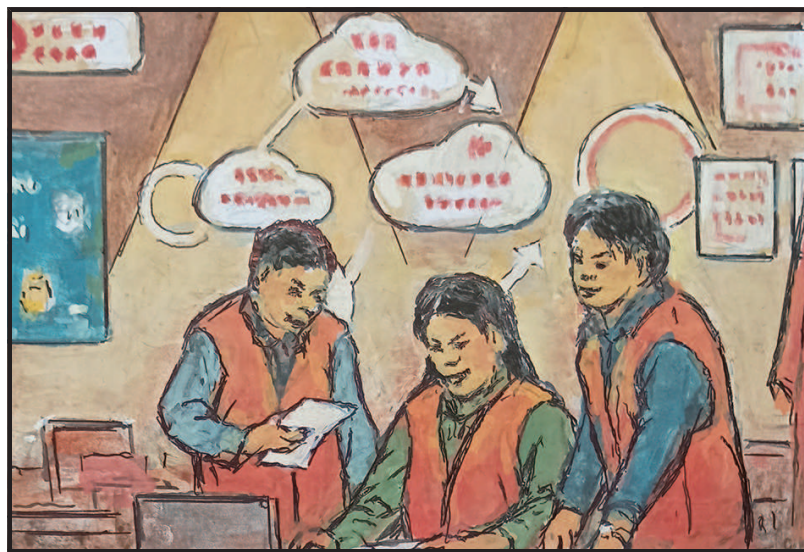
3 垃圾分类有花头,可回收桶1变5。



4 戴上口罩来投票,选好社区当家人。



5 安全巡逻不停歇,平安家园齐守护。



6 合署办公城上城,走在前列为民生。